



TIEMPO DE  
INCUBACIÓN  
**44**  
HORAS

CADUCIDAD  
**12**  
MESES

ALMACENAMIENTO  
**TA**  
+1°C hasta +30°C



HyServe

## Compact Dry AQ

### *Para la detección de bacterias heterótrofas*

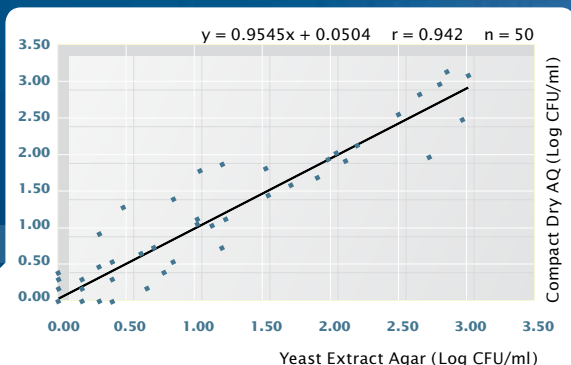
La placa «ready-to-use» Compact Dry AQ de HyServe reúne las propiedades de los medios cromógenos secos y las placas de contacto por gel.

La placa contiene un medio pobre en sustancias nutritivas para determinar la cantidad de organismos heterótrofos en agua potable tratada y agua pura. Compact Dry AQ ofrece un medio nutritivo para gérmenes especialmente adaptados a condiciones de vida extremadamente pobres en nutrientes.

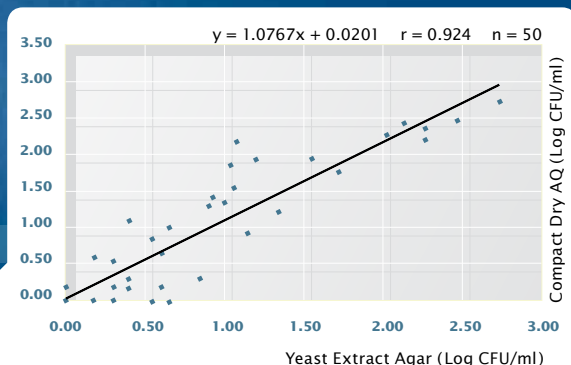
Compact Dry AQ facilita el cultivo de bacterias heterótrofas a partir de muestras de agua potable. Los métodos estándar para cuantificar el número total de gérmenes de bacterias heterótrofas en el agua recomiendan en general utilizar medios ricos en nutrientes y una incubación a  $36 \pm 1^\circ\text{C}$ . En esas condiciones, es posible que solo se detecte una parte de los microorganismos realmente presentes en la muestra. Para Compact Dry AQ se aplica una incubación más prolongada a menos temperatura. De ese modo se puede reanimar y cultivar también a las bacterias "estresadas" y tolerantes al cloro. Con Compact Dry AQ se puede cultivar microorganismos como bacterias, levaduras y moho. La placa preparada es apta especialmente también para métodos de filtración por membrana. Para ello se debería utilizar el filtro Mixed Cellulose Ester (MCE) de 47 mm con poros de  $0,45 \mu\text{m}$ . Tras la filtración del agua, el filtro debería estar colocado en el centro de la placa Compact Dry, a ser posible sin burbujas, y con la cara de la rejilla hacia arriba. Al aplicar la muestra de agua (1 ml) o del filtro, la placa deshidratada Compact Dry AQ se vuelve gelatinosa. La muestra se difunde por sí misma homogéneamente, no siendo necesaria ninguna otra intervención, como una distribución manual.



**Producción:**  
ISO 9001+ ISO 13485



Compact Dry AQ vs. Yeast Extract Agar (22°C, 72 horas)



Compact Dry AQ vs. Yeast Extract Agar (36°C, 48 horas)

## Compact Dry AQ

La incubación tiene lugar a  $22 \pm 2^\circ\text{C}$  durante  $68 \pm 4$  horas (ISO 6222) o bien a  $36 \pm 2^\circ\text{C}$  durante  $44 \pm 4$  horas. Como alternativa también se puede incubar las placas a  $35 \pm 1^\circ\text{C}$  durante  $48 \pm 2$  horas (método filtro/SMEWW).

En la placa Compact Dry AQ prácticamente todas las colonias adoptan un color rojo. Las levaduras forman en general colonias blanco rosadas, mientras que el moho presenta su típica estructura vellosa tridimensional. Por lo tanto, Compact Dry AQ es un método muy fácil de aplicar que ha aportado los mismos resultados que el método ISO estándar para la detección de bacterias heterótrofas en agua. Compact Dry AQ convence además por un elevado ahorro de tiempo y tampoco requiere una prueba de verificación.

Compact Dry AQ está disponible en cuatro unidades de envío diferentes: 40, 240, 500 o 1.200 placas por unidad de pedido.

Compact Dry AQ puede ser almacenado, como todas las placas Compact Dry, a temperatura ambiente. No necesitan refrigeración.

La caducidad de Compact Dry AQ se sitúa actualmente en 12 meses a partir de la fecha de fabricación.

Número ID	Caja	
1 002 950	40 placas	<b>Compact Dry AQ</b>
1 002 951	240 placas	
1 402 951	500 placas	
1 402 992	1.200 placas	
1 002 953	40 hisopos	<b>Compact Dry Swab</b>
1 002 952	240 hisopos	
1 402 954	600 hisopos	
1 000 888/889	128 cámaras	<b>Juego de dilución para Compact Dry PBS/MRD</b>
1 000 887	1 unidad	<b>Abridor para el juego de dilución</b>

Otros métodos de ensayo Compact Dry en: [www.hyserve.com](http://www.hyserve.com)

# HyServe

**HyServe GmbH & Co. KG**

Hechenrainer Str. 24  
82449 Uffing | Germany

[www.hyserve.com](http://www.hyserve.com)  
[info@hyserve.com](mailto:info@hyserve.com)

Tel. +49 (0) 88 46-13 44  
Fax +49 (0) 88 46-13 42